



SAVA

J4

SERIE 5730

MANUAL DEL CONDUCTOR



EMPRESA NACIONAL DE AUTOCAMIONES, S. A.
MADRID - BARCELONA - VALLADOLID



datos técnicos

suspensión PEGASO J-4

SUSPENSION ANTERIOR

Muelles helicoidales (ver figura en Dato Técnico Eje anterior)

Número de espiras	7 1/2
Longitud libre del muelle	254 a 261,5 mm
Longitud de montaje	195 mm
Fuerza mínima a la longitud de montaje	7 000 N (715 kg)
Fuerza mínima a la longitud de 150 mm	12,3 kN (1250 kg)

Amortiguadores

Tipo	Hidráulicos, de brazos, de doble efecto
------	---

SUSPENSION POSTERIOR

Ballestas

Tipo	
Número de hojas	
Espesor de las hojas	
Espesor de las hojas	
Ancho de las hojas	
Fuerza estática	
Fuerza dinámica	
Flecha a ballesta libre	
Flecha bajo fuerza estática	
Flecha bajo fuerza dinámica	
Longitud entre ojos de ballesta bajo fuerza estática	

J 4-800 y J 4-1100

J 4-800 J 4-1100

Semiélticas simétricas

6	7
7,5 mm (1 ^a , 2 ^a y 3 ^a)	7,5 mm (1 ^a , 2 ^a , 3 ^a y 4 ^a)
7 mm (4 ^a , 5 ^a y 6 ^a)	7 mm (5 ^a , 6 ^a y 7 ^a)
44,25 a 44,75 mm	44,25 a 44,75 mm
3893 N (397 kg)	4962 N (506 kg)
7129 N (727 kg)	8620 N (879 kg)
110,5 mm	110,3 mm
29,1 mm	24,6 mm
-38,5 mm	-38 mm
1141 a 1147 mm	1141 a 1147 mm

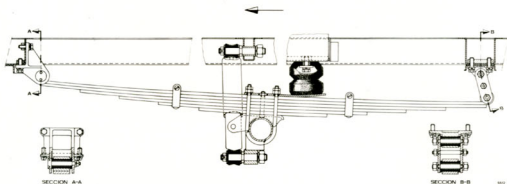


Fig. 1.— Suspensión posterior

Valores en unidades del Sistema Internacional (SI)
Entre paréntesis valores en Sistema Técnico (ST) desaconsejados (excepto bar, admitido temporalmente)

Edita: ENASA - Servicio de Publicaciones
José Abascal, 2 - Madrid 3 (ESPAÑA)
Edición: DG - 15.11.82

1 cv = 0,735 kW
1 m.kg = 9,8 N.m
1 g/cv.h = 1,26 g/(kWh)
1 kg = 9,8 N
1 kg/cm² = 0,98 bar = 98 kPa
1 bar = 100 kPa = 0,1 MPa

Amortiguadores

Tipo

Hidráulicos, telescópicos de doble efecto

PARES DE APRIETE

Tornillos fijación amortiguadores anteriores a travesaño

39 a 44 N.m (4 a 4,5 mkg)

Tornillos fijación asiento muelles helicoidales a brazos inferiores de trapecio

39 a 44 N.m (4 a 4,5 mkg)

Abarcones de ballesta

49 a 54 N.m (5 a 5,5 mkg) con ballesta recta

Tornillos fijación soportes de ballesta a bastidor

29 a 34 N.m (3 a 3,5 mkg)

Tuercas fijación bulones de amortiguadores posteriores a puente y bastidor

160 a 175 N.m (16,5 a 18 mkg)

Tornillo capuchino de ballesta posterior

24 a 29 N.m (2,5 a 3 mkg) con ballesta recta

RELACION DE UTILES

Aplicación del útil
Desmontar y montar muelles helicoidales de la suspensión anterior

Referencia

5144



datos técnicos

bastidor y carrocería PEGASO-J4

Edita: ENASA - Servicio de Publicaciones
 José Abascal, 2 - Madrid-3 (ESPAÑA)
 Edición: DG - 18.11.82

Valores en unidades del Sistema Internacional (SI)
 Entre paréntesis valores en Sistema Técnico (ST) desaconsejados (excepto bar, admitido temporalmente)

1 cv = 0,735 kW
 1 m.kg = 9,8 N.m
 1 g/cvh = 1,36 g/(kWh)

1 kg = 9,8 N
 1 kg/cm² = 0,98 bar = 98 kPa
 1 bar = 100 kPa = 0,1 MPa

DATOS DE LA CARROCERÍA

Nº DE PROYECTO Y DENOMINACION COMERCIAL	DIMENSIONES GENERALES (mm)																
	Alturas en vacío		Alturas bajo carga			A	B	C	D	E	F	G	H	I	J	K	L
	C	D	C	D	E												
5745.00 - Furgón J4 - 1100	4105	1765	1955	620	1900	560	-	885	2185	1035	1330	1241	1168	1350			
5738.02 - Furgón J4 - 800 Puerta lateral carga	4105	1765	1955	620	1905	570	1125	885	2185	1035	1330	1241	1168	1350			
5745.02 - Furgón J4 - 1100 Puerta lateral carga					1900	560											
5738.04 - Furgón J4 - 800 Combi 5 plazas	4105	1765	1955	620	1905	570	1125	885	2185	1035	1330	1241	1168	1350			
5745.04 - Furgón J4 - 1100 Combi 5 plazas					1895	560											
5745.06 - J4 - 1100 Microbus	4105	1765	1955	620	1900	560	1125	885	2185	1035	1330	1241	1168	1350			
5738.09 - Furgón J4 - 800 Capitone puerta lateral	4105	1765	2325	610	2285	570	1125	885	2185	1035	1330	1241	1560	1350			
5745.09 - Furgón J4 - 1100 Capitone puerta lateral					2275	560											
5745.11 - J4 - 1100 Chasis cabina	4105	1765	1910	640	1890	560	-	885	2185	1035	1330	-	-	1350			
5745.12 - J4 - 1100 Camioneta plataforma	4105	1840	1955	625	1895	560	-	885	2185	1035	1330	1725	-	1350			
5745.15 - Furgón J4 - 1100 Capitone Combi 5 plazas	4105	1765	2325	610	2275	560	1125	885	2185	1035	1330	1241	1560	1350			
5738.17 - Furgón J4 - 800 Combi 9 plazas	4105	1765	1955	620	1905	560	1125	885	2185	1035	1330	1241	1168	1350			
5745.17 - Furgón J4 - 1100 Combi 9 plazas					1900	560											
5745.18 - Furgón J4 - 1100 Combi Capitone 9 plazas	4105	1765	2325	610	2275	560	1125	885	2185	1035	1330	1241	1560	1350			

CARROCERIA PEGASO J4

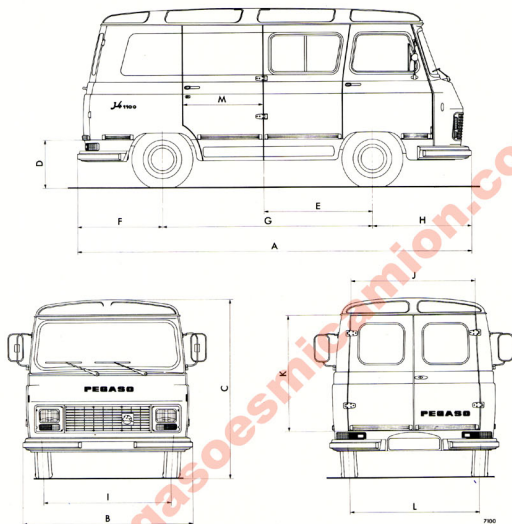


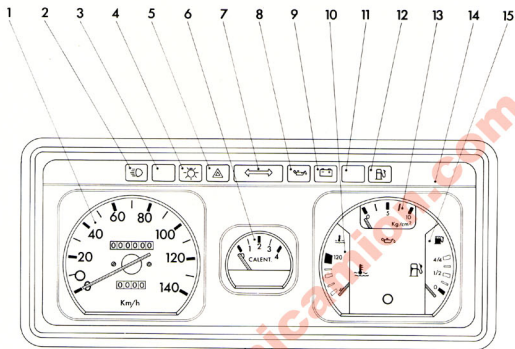
Fig. 1.— Dimensiones generales de la carrocería

CUENTAKILOMETROS (Velocímetro y totalizador) (fig. 2)

Para la comprobación del velocímetro se observan tres puntos de la escala (30 km/h, 60 km/h y 90 km/h) en los cuales la discrepancia máxima por defecto en el valor real de velocidad será de 8,5 por 100.

INDICADOR DE COMBUSTIBLE (figs. 2 y 3)

Para efectuar la verificación del conjunto formado por el reostato y el flotador del depósito. Se desmonta del depósito y se instala en un circuito como en la figura. El amperímetro indicador deberá marcar 1/2 cuando el flotador se encuentre con la horizontal a $0^\circ \pm 5^\circ$. Para la posición del flotador con un ángulo de $45^\circ \pm 5^\circ$ (a - fig. 3) el indicador debe marcar LLENO, y con un ángulo inferior de $45^\circ \pm 5^\circ$ (b - fig. 3), la aguja marcará VACIO.



7103

Fig. 2.— Panel de instrumentos

- | | |
|---|---|
| 1. Cuentakilómetros | 9. Aviso carga alternador |
| 2. Aviso luz de carretera (color azul) | 10. Termómetro temperatura de agua |
| 3. Aviso libre utilización | 11. Aviso libre utilización |
| 4. Aviso luces de posición (color verde) | 12. Aviso nivel de combustible (color rojo) |
| 5. Aviso luces de emergencia (color rojo) | 13. Manómetro presión de aceite |
| 6. Indicador funcionamiento calentadores | 14. Panel instrumentos |
| 7. Indicador cambio de dirección | 15. Indicador nivel de combustible |
| 8. Aviso nivel presión de aceite | |

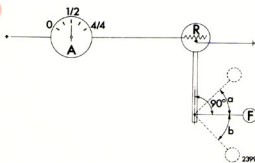


Fig. 3.— Verificación del funcionamiento del conjunto reostato-flotador

- A. Amperímetro indicador
 R. Reostato
 F. Flotador

LIMPIAPARABRISAS

Datos Técnicos

Velocidad	Oscilaciones/min	Consumo	Tensión Prueba	Tensión Nominal
Intermitente	—	2 A	14 V	12 V
Rápida	55 ÷ 65			

NOTA.— Después de montar el brazo raqueta apretar la tuerca con un par de 3 a 3,5 N.m (30 a 35 cm.kg).

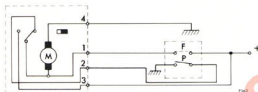


Fig. 4.— Esquema eléctrico del motor

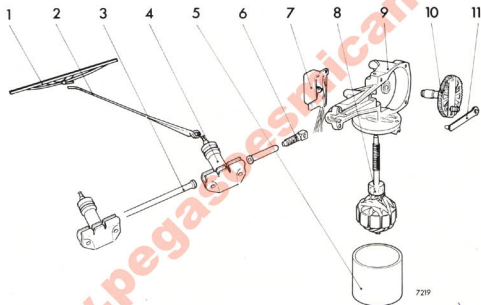


Fig. 5.— Despiece limpiaparabrisas

- | | |
|-----------------------------------|-------------|
| 1. Escobilla del limpiaparabrisas | 7. Contacto |
| 2. Brazo del limpiaparabrisas | 8. Rotor |
| 3. Tubo transmisión | 9. Soporte |
| 4. Eje | 10. Rueda |
| 5. Carcasa del rotor | 11. Biela |
| 6. Cable | |